



# FISA FITOSANITARA

*Diabrotica virgifera virgifera* – Le Conte



Atac produs de adult pe matase



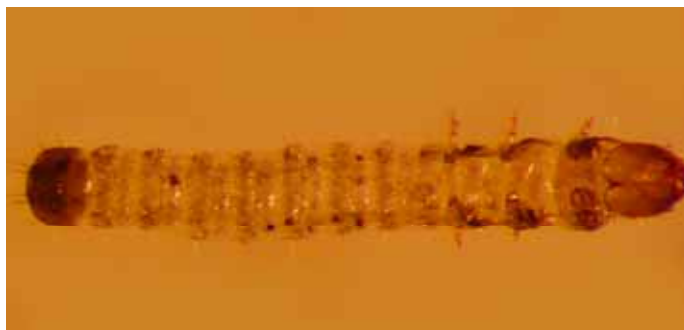
Adult



Simptomul de “gat de lebada”



Atac produs de adult pe frunze



Larva

Foto: Dacia VILSAN

# Fi sa de recunoastere

## *Diabrotica virgifer* *virgifer* – Le Conte

(viermele vestic al radacinilor de porumb)

**Importanta:** Organism de carantina in scris in Anexa 1, sectiunea 2 din H.G.563 / 2007

**Incadrarea taxonomica:** Insecta: Coleoptera: Chrysomelidae.

**Plante gazda:** in principal Zea mays si ocazional: Gramineae, Compositae, Leguminoase, Cucurbitaceae.

### **Simptome :**

**Larvele:** sfredelesc parenchimul cortical al radacinilor si construiesc tunele in tesutul vascular central scazand rezistenta plantelor la ploii si vant.

Plantele cazute, prin formarea radacinilor adventive isi pot reface sistemul radicular, dar aceste plante au tija curbata si manifesta astfel simptomele de "gat de lebada".

**Adultii** se hranesc pe frunze, cu polen si matase de porumb, determinand o polenizare anormala care duce la diminuarea productiei, dar in general daunele produse de adulti sunt de importanta secundara.

### **Morfologie :**

**Oul:** este de culoare galbena-deschis, oval cu diametrul de 0.5 mm.

**Larva** este alungita, cilindrica, cutata, alba-galbuie cu capsula cefalica bruna si placa anala intunecata, talia variaza in medie de la 1,5 mm in primul stadiu, pana la 8 – 11 mm lungime la maturitate.

**Pupa** este de culoare alba, de tip liber.

**Femela** are lungimea de 4.2 -6.8 mm. Culoarea corpului este in general galbena-verzuie, iar elitrele prezinta trei benzi longitudinale care se pot contopi. Antenele sunt mai scurte decat corpul reprezentand circa 3/4 din lungimea acestuia cu al 3-lea articol antenal mai subtire si mai lung.

**Masculul** are lungimea de 4.4 – 6.6 mm. Culoarea corpului este in general galbena-verzuie, cu elitre in jumătate posterioara de culoare neagra sau mai intunecata.

Antenele sunt mai lungi decat corpul cu articolele 2 si 3 de dimensiuni egale.

### **Biologie :**

Insecta are o generatie pe an, ierneaza in stadiul de ou in diapauza, care poate fi intalnit, de la jumătatea lunii iulie, pana la

sfarsitul lunii iunie anul urmator (aproximativ 10 luni).

Larvele pot fi intalnite de la mijlocul lunii mai pana la inceputul lunii august, dar apar cu precadere in lunile iunie si iulie.

Primele pupe au fost observate spre sfarsitul decadei a doua a lunii iunie, iar ultimele la sfarsitul lunii august.

Adultii apar in general la sfarsitul lunii iunie si au fost observati pe plante pana la sfarsitul lunii septembrie, inceput de octombrie.

Aparitia maxima a adultilor are loc de obicei in perioada infloritului porumbului. In mod obisnuit adultii traiesc peste 50 zile, putand ajunge in unele cazuri la 80 de zile.

Depunerea oualor are loc aproape in exclusivitate in culturile de porumb, in sol pana la adancimea de 35 cm, cele mai multe fiind depuse in stratul de 15 cm de la suprafata.

### **Criterii de evaluare a atacului produs de larve**

Din luna iulie si pana la recoltare, atacul larvelor se poate aprecia prin examinarea sistemului radicular al plantelor prin scuturarea pamantului sau prin spalarea acestuia. Pentru aprecierea daunelor produse de larve pe radacini se utilizeaza scara IOWA, in cadrul careia se acorda urmatoarele note:

**nota 1 – fara atac;**

**nota 2 – daune aparente;**

**nota 3 – mai multe radicule sunt distruse pe o lungimi de 3-4 mm;**

**nota 4 – un nod radicular (de obicei al 2 lea sau al 3 lea), distrus in intregime, dar se vad urme ale radicelelor;**

**nota 5 – doua noduri distruse;**

**nota 6 – trei sau mai multe noduri radiculare distruse.**

### **IMPORTANT!**

**Evitarea monoculturii porumbului reprezinta cea mai ieftina si eficace metoda de combatere a daunatorului.**

Pentru informatii suplimentare adresati-va Unitatilor Fitosanitare Judetene din zona sau Laboratorului Central pentru Carantina Fitosanitara la urmatoarea adresa:

B-dul Voluntari, Nr.11, Voluntari, Ilfov, cod 077190, tel/fax: 021/2703254, mail lccf@lccf.ro